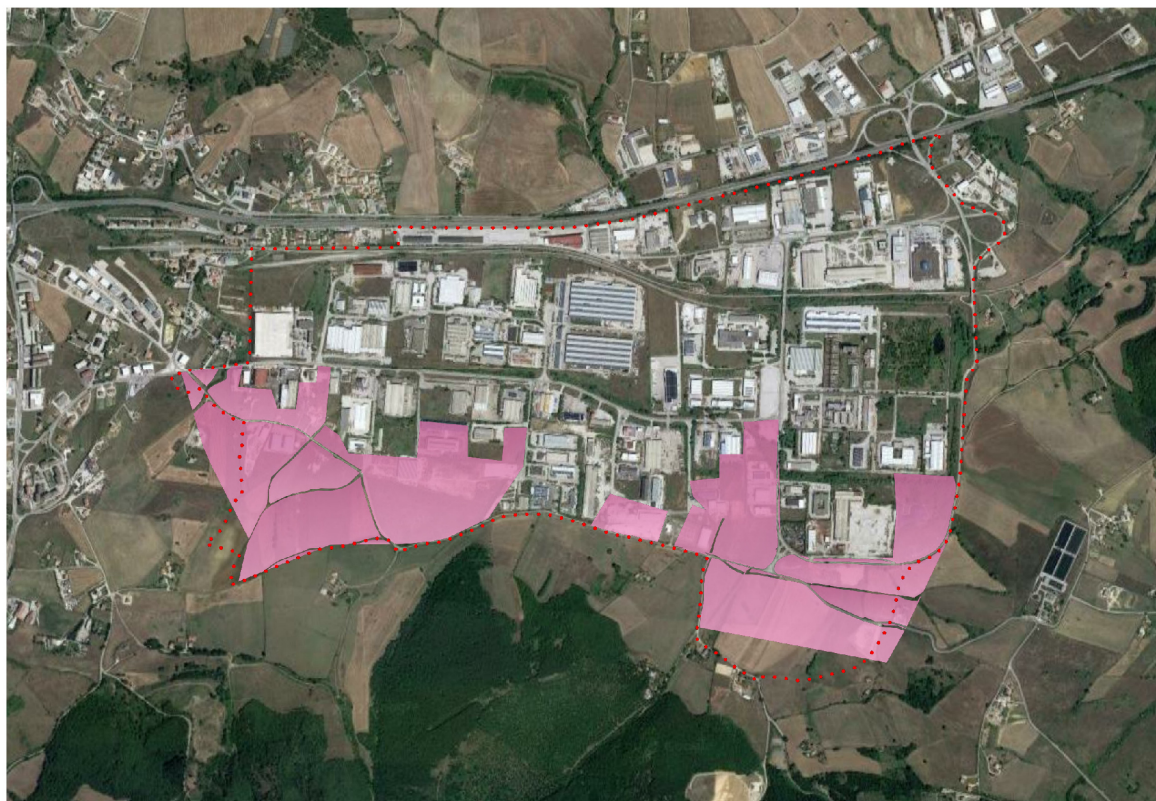




COMMISSARIO STRAORDINARIO
ZES IONICA INTERREGIONALE
PUGLIA-BASILICATA



REGIONE BASILICATA



Area industriale di Potenza: infrastrutturazione primaria, secondaria e dei
servizi della porzione di area ZES di Tito

PROGETTO DI FATTIBILITÀ TECNICA ECONOMICA A SERVIZIO DELLE ZONE ECONOMICHE SPECIALI ZES AREA INDUSTRIALE DI TITO

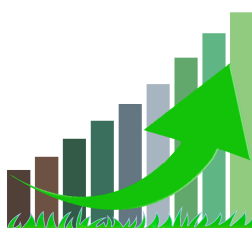
Titolo elaborato

ELABORATO - T14 - PLANIMETRIA DELLA CONDOTTA ED INDIVIDUAZIONE
DELLE INTERFERENZE - 3

Scala

Committente

Progettazione



API-BAS S.p.A.
Società aree produttive industriali della Basilicata

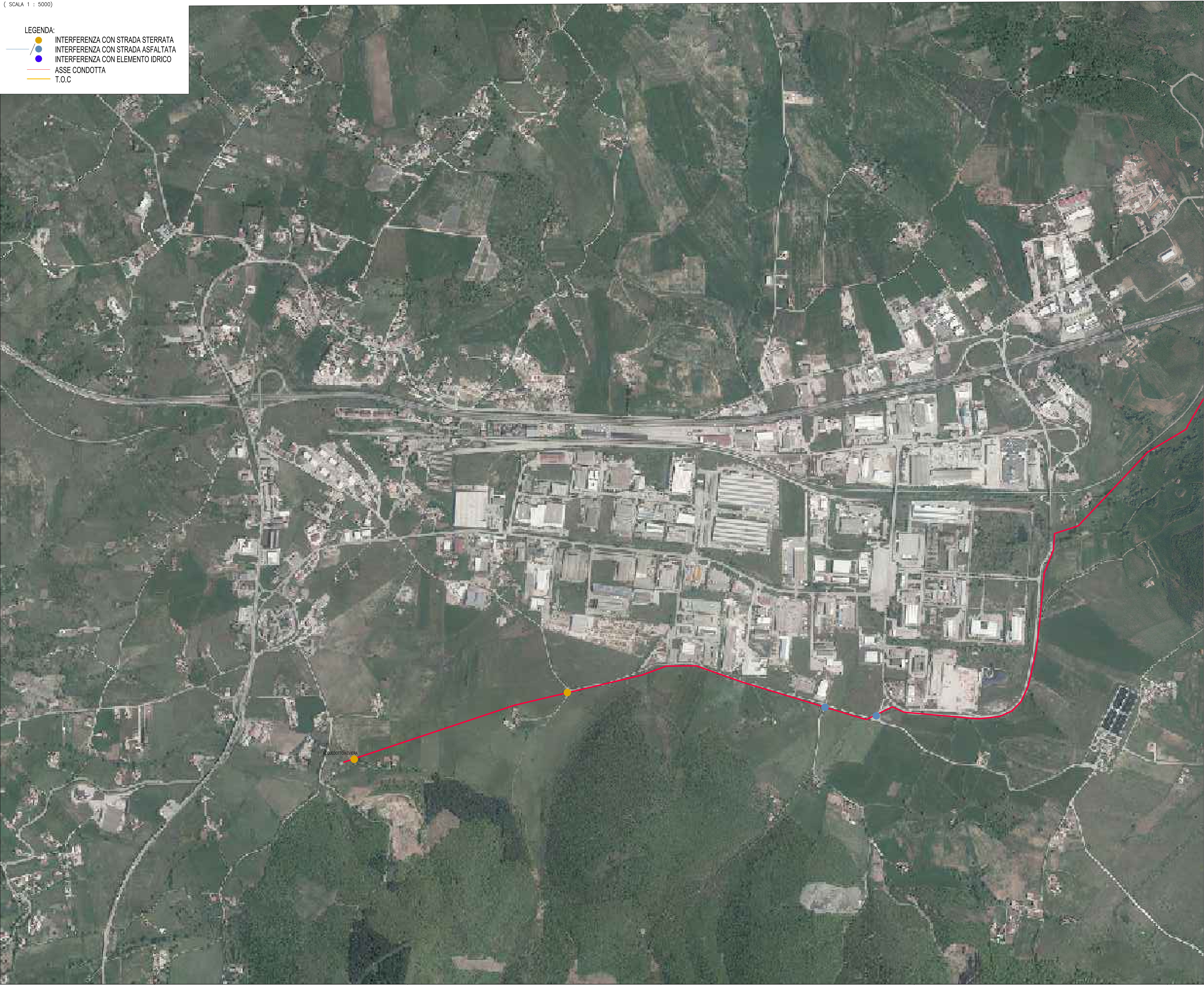
P.N.N.R. - PIANO NAZIONALE DI RIPRESA E RESILIENZA

Api-Bas S.p.A.
Geom. Canio Marra
Geom. Mario Di Bello
Ing. Luigi Martiello
Dott. Rocco Antonio Velluzzi
Progettisti:
Ing. Michele Micucci
Dott. Geol. Raffaele Giampietro
Ing. Marco Lorusso - F4 INGEGNERIA
Consulenti:
Prof. Ing. Beniamino Murgante
Prof. Ing. Francesco Scorza
Responsabile Unico del Procedimento
Ing. Giuseppina Lo Vecchio - Regione Basilicata
Soggetto Attuatore
Avv. Floriana Gallucci
Commissario Governativo per ZES Interregionale Ionica di Puglia e Basilicata

PLANIMETRIA DELLA CONDOTTA ED INDIVIDUAZIONE DELLE INTERFERENZE

(SCALA 1 : 5000)

- LEGENDA:
- INTERFERENZA CON STRADA STERRATA
 - INTERFERENZA CON STRADA ASFALTATA
 - INTERFERENZA CON ELEMENTO IDRICO
 - ASSE CONDOTTA
 - T.O.C



KEYMAP

